

Схема границ земель или земельных участков

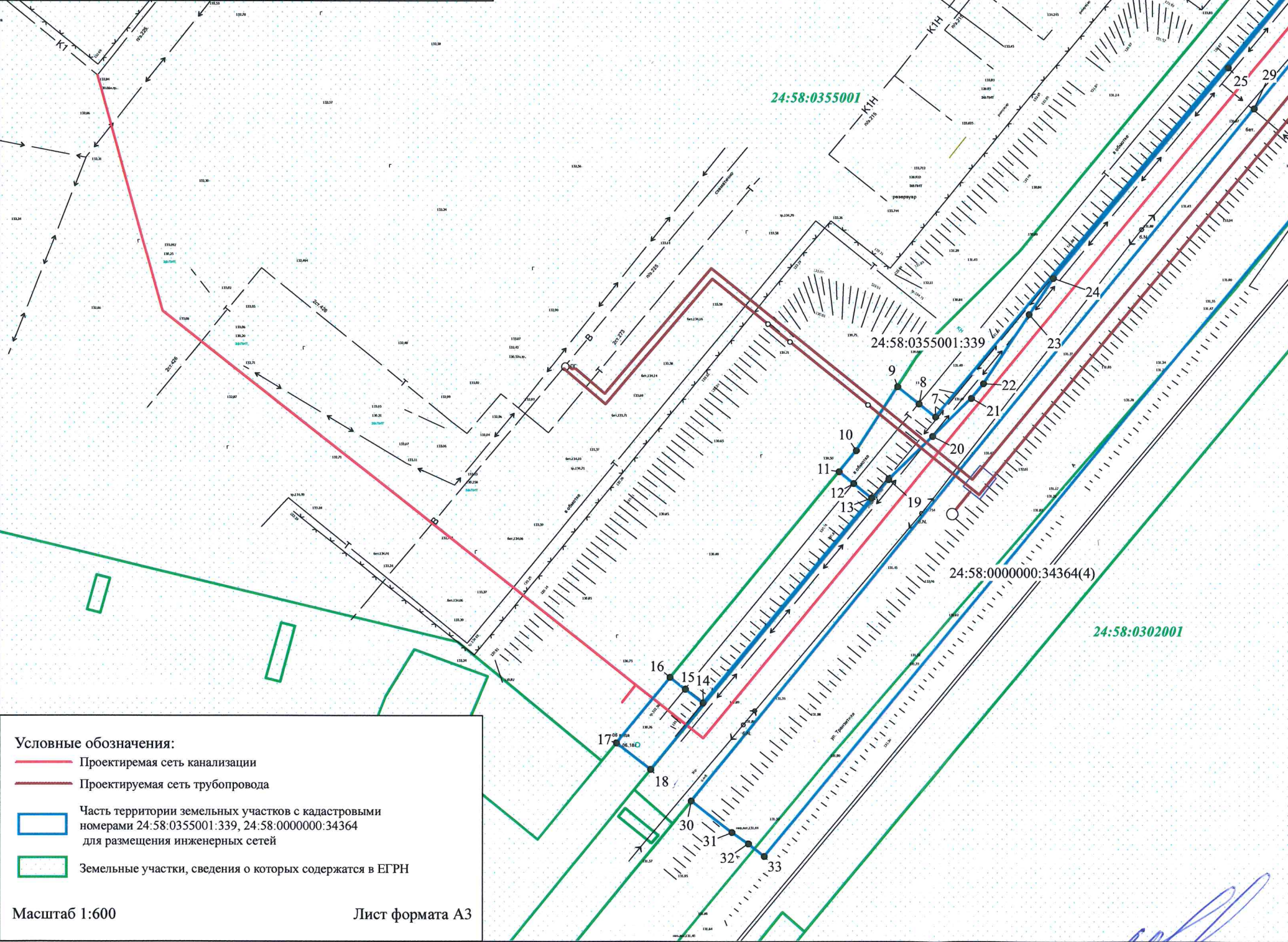
Объект: Водопровод холодной воды и напорная хозяйственно-бытовая канализация
Местоположение: Красноярский край, г. Железногорск, ул. Транзитная
Кадастровый № земельного участка: 24:58:0355001:339, 24:58:0000000:34364
Площадь земельного участка, кв.м: 2359 кв.м.
Категория земель: Земли населенных пунктов
Вид разрешенного использования: Коммунальное обслуживание

Приложение № 1
к Распоряжению Администрации
ЗАО Железногорск
от _____ № _____

Характеристика и расположение существующих инженерных сетей, коммуникация и сооружений:

от т.2 до т.5 - Теплотрасса
от т.8 до т.12, т. 15 - Теплотрасса
от т.20 до т.23 - Воздушная линия электропередачи
от т.27 до т.28 - Воздушная линия электропередачи
от т.29 до т.34 - Воздушная линия электропередачи

Экспликация земель:	
Кадастровый номер:	Площадь (кв.м.)
24:58:0355001:339	298
24:58:0000000:34364	2061



Каталог координат				
№ точки	Длина линии, м.	СК Зона 4		Описание границ
		X (м)	Y (м)	
1-2	3.50	660506.03	139448.58	земельный участок 24:58:0355001:339
2-3	2.25	660508.24	139445.86	земельный участок 24:58:0355001:339
3-4	15.13	660509.66	139444.11	земельный участок 24:58:0355001:339
4-5	2.34	660497.92	139434.56	земельный участок 24:58:0355001:339
5-6	3.09	660496.45	139436.38	земельный участок 24:58:0355001:339
6-7	75.17	660494.51	139438.79	земельный участок 24:58:0355001:339
7-8	2.78	660436.46	139391.04	земельный участок 24:58:0355001:339
8-9	3.64	660438.20	139388.87	земельный участок 24:58:0355001:339
9-10	10.02	660440.47	139386.03	земельный участок 24:58:0355001:339
10-11	3.56	660432.04	139380.61	земельный участок 24:58:0355001:339
11-12	2.46	660429.28	139378.36	земельный участок 24:58:0355001:339
12-13	3.02	660427.72	139380.26	земельный участок 24:58:0355001:339
13-14	34.86	660425.81	139382.60	земельный участок 24:58:0355001:339
14-15	2.94	660398.83	139360.52	земельный участок 24:58:0355001:339
15-16	2.54	660400.63	139358.20	земельный участок 24:58:0355001:339
16-17	11.14	660402.18	139356.19	земельный участок 24:58:0355001:339
17-18	5.69	660393.55	139349.14	земельный участок 24:58:0355001:339
18-19	49.33	660390.06	139353.64	земельный участок 24:58:0355001:339
19-20	8.10	660428.25	139384.86	земельный участок 24:58:0355001:339
20-21	7.16	660433.93	139390.64	земельный участок 24:58:0355001:339
21-22	2.48	660438.95	139395.74	земельный участок 24:58:0355001:339
22-23	10.92	660440.87	139397.31	земельный участок 24:58:0355001:339
23-24	5.75	660449.97	139403.35	земельный участок 24:58:0355001:339
24-25	35.95	660454.76	139406.53	земельный участок 24:58:0355001:339
25-1	30.36	660482.51	139429.39	земельный участок 24:58:0355001:339
26-27	23.05	660487.75	139471.09	земельный участок 24:58:0000000:34364
27-28	7.84	660502.28	139453.20	земельный участок 24:58:0000000:34364
28-29	24.54	660496.19	139448.27	земельный участок 24:58:0000000:34364
29-30	117.36	660477.12	139432.83	земельный участок 24:58:0000000:34364
30-31	6.77	660385.92	139358.97	земельный участок 24:58:0000000:34364
31-32	2.61	660381.77	139364.32	земельный участок 24:58:0000000:34364
32-33	2.66	660380.31	139366.48	земельный участок 24:58:0000000:34364
33-22	116.55	660378.66	139368.57	земельный участок 24:58:0000000:34364
34-35	12.28	660468.64	139442.65	земельный участок 24:58:0000000:34364
35-36	5.89	660478.12	139450.45	земельный участок 24:58:0000000:34364
36-37	5.94	660478.57	139456.32	земельный участок 24:58:0000000:34364
37-26	16.32	660474.92	139461.01	земельный участок 24:58:0000000:34364